

Dimanche 5 mars 2017 à 15h

**ARTS PRIMITIFS D'AFRIQUE NOIRE,
D'HIMALAYA, D'OCEANIE ET D'INSULINDE**

ORIGINE
AUCTION

DIMANCHE 5 MARS 2017



Expositions publiques :

Dans nos locaux
du mardi 28 février au vendredi 3 mars 2017
de 11h à 19h

Enchérir en direct sur

Drouot LIVE.COM

Origine AUCTION – 46 rue Jules Ferry – 93170 BAGNOLET

Tél : 01 48 57 91 46 – Email : contact@origineauction.fr



1

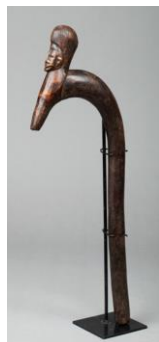
Ensemble composé de deux croix de procession à beaux décors ajourés. Laiton et cuivre patiné.

On y joint un haut de hampe de procession du même type.

Copte, Ethiopie.

29, 31 et 33 cm.

Estimation : 120/180 €



2

Crosse d'initié présentant sur la partie haute une tête d'ancêtre à large coiffe. Bois, ancienne patine d'usage miel et brune.

Lobi, Burkina Faso.

57x18cm

Estimation : 150/250 €



3

Tabouret circulaire, le pied en pointe de diamant agrémenté sur l'assise de divers symboles incisés et inscriptions. Bois, anciennes marques d'usage. Fissure à la base.

Douala, Cameroun.

20x29cm

Estimation : 60/90 €



4

Tabouret tripode en bois avec ancienne patine d'usage brune.

Kenya.

27x29cm

Estimation : 80/120 €



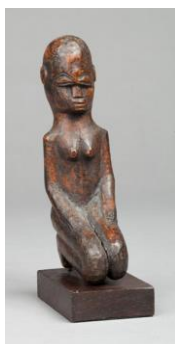
5

Statuette présentant un personnage chevauchant un petit rocher et tenant une offrande dans ses mains. Bois, ancienne patine d'usage miel et brune.

Lobi, Burkina Faso.

9,5cm

Estimation : 50/80 €



6

Personnage féminin agenouillé, son regard dirigé vers le sol. Bois dur, ancienne patine d'usage rousse et brune légèrement épaisse par endroits.

Lobi, Burkina Faso.

17x8,5cm

Estimation : 240/280 €



7

Fétiche présenté debout avec cavité ventrale et visage scarifié. Bois, ancienne patine d'usage brune, quelques érosions du temps par endroits.

Teké, RDC.

26cm

Estimation : 250/350 €



8

Statuette masculine, le torse gonflé. Dignitaire présenté assis sur un trône. Bois, ancienne patine d'usage miel et rousse brillante.

Lobi, Burkina Faso.

15x4cm

Estimation : 120/180 €



9

Canne de chef coutumier présentant sur la partie haute un personnage féminin. Les mains posées sur le bord du ventre en signe de fécondité.

Bois dur, ancienne patine d'usage rousse et brune brillante.

Pende, RDC.

84cm

Estimation : 180/220 €



10

Canne de dignitaire présentant une amulette Ikoko sculptée en relief et un personnage debout, le visage à l'expression noble surmonté d'un chignon aménagé en crête sagittale.

Bois, ancienne patine d'usage miel et brune.

Pende, RDC.

125cm

Estimation : 350/450 €



11

Sceptre cérémoniel présentant un personnage féminin debout et portant sur la tête un réceptacle à double niveau. Bois dur, ancienne patine d'usage miel et brune brillante. Lovalé, Tanzanie. 54cm

Estimation : 180/220 €



12

Sceptre cérémoniel à deux excroissances et une tête juvénile sur la partie haute. Bois, ancienne patine d'usage. Lovalé, Tanzanie. 70cm

Estimation : 120/180 €



13

Récade, la lame présente deux motifs ajourés et un décor de vagues incisées. Bois, ancienne patine d'usage et fer découpé, martelé. Fon, Dahomey Benin. 51x22cm

Estimation : 120/180 €



14

Récade présentant sur la partie haute une tête de félin ou de canidé. Bois, fer forgé, ancienne patine d'usage, miel et rousse brillante. Fon, Dahomey Benin. 50x20cm

Estimation : 180/220 €



15

Hache de prestige et de cérémonie. Elle présente sur la partie haute un visage, les yeux en losange et le front orné de scarifications. Sa bouche ouverte est incrustée d'une importante lame formant la langue du personnage, celle-ci est ornée d'un décor en pointillé du plus grand intérêt. Bois, ancienne patine d'usage miel et rousse brillante, fer forgé. Kanyok, République Démocratique du Congo. 41x24cm

Estimation : 350/450 €



16

Canne de dignitaire sculptée sur la partie haute d'une tête expressive avec natte agencée sur l'arrière. Bois, ancienne patine d'usage miel et rousse brillante par endroits.
Tabwa, République Démocratique du Congo.
165cm

Estimation : 150/250 €



17

Ensemble de deux casse têtes de cérémonie et de combat en bois dur avec ancienne patine d'usage brune.
Gogo, Tanzanie.
60 - 56cm

Estimation : 60/90 €



18

Casse tête de cérémonie et de combat avec large masse de percussion ovoïde. Bois dur, ancienne patine d'usage brune et rousse brillante.
Bobo, Tanzanie.
50cm

Estimation : 80/120 €



19

Casse tête de jet en bois avec belle et ancienne patine d'usage miel.
Masai, Tanzanie.
50cm

Estimation : 60/90 €



20

Massue de combat et de cérémonie sculptée sur la partie haute d'un masque, les yeux incrustés de perles de traite rouges.
Bois, ancienne patine d'usage miel et rousse brillante.
Gogo, Tanzanie.
54cm

Estimation : 140/180 €



21

Casse tête agrémenté sur la masse de percussion d'incrustations de métal. Bois, ancienne patine d'usage.

Tchokwé, République Démocratique du Congo.

63cm

Estimation : 40/70 €



22

Tabouret tripode avec extrémité phallique. Bois, anciennes marques d'usage.

Gurunsi, Burkina Faso.

44x76cm

Estimation : 80/120 €



23

Tabouret tripode en bois avec ancienne patine et marques d'usage.

Lobi, Burkina Faso.

78x55cm

Estimation : 60/90 €



24

Tabouret tripode en bois dur avec anciennes marques d'usage.

Lobi, Burkina Faso.

68x76cm

Estimation : 120/180 €



25

Fer rituel présentant sur la partie haute un Nommo. Les mains et pieds mis en évidence symboliquement. Fer forgé assemblé par l'ancestrale technique de la soudure à chaud.

Dogon, Mali, probablement XIXème siècle.

104cm

Estimation : 220/280 €



26

Canne formant sur la partie haute une excroissance vulvoïdale surmontée d'une tête à la belle expression intériorisée avec coiffe agencée par un chignon central. Bois, ancienne patine d'usage brune et rousse.

M'bala, République Démocratique du Congo.

103x10cm

Estimation : 240/280 €



27

Masque de danse présentant un visage de proportions cubistes avec un motif en zig zag sculpté sur le front.

Il est surmonté de deux excroissances formant des bustes féminins, leur poitrine mise en évidence dans un signe nourricier. Bois, restes de polychromie ancienne et marques d'usage.

Dogon, Mali.

73x19cm

Estimation : 1200/1800 €



28

Tabouret traditionnel, le pied présentant un décor facetté avec équilibre. Bois, ancienne patine d'usage, quelques symboles gravés sur l'assise.

Mangbetu, République Démocratique du Congo.

26x33cm

Estimation : 300/500 €



29

Appuie nuque agrémenté sur le haut du pied de cuir enroulé et tressé. Bois, ancienne patine d'usage naturelle.

Turkana, Kenya ou Ouganda.

16x11cm

Estimation : 50/80 €



30

Appuie nuque à colonne ajourée en bois avec ancienne patine d'usage brune.

Kambatta, Ethiopie.

14x21cm

Estimation : 40/70 €



31

Appuie nuque à décor de symboles gravés sur chaque face. Bois, ancienne patine d'usage brune.

Sidamo, Ethiopie.

16x18cm

Estimation : 40/70 €



32

Haut de canne de cultivateur présentant un oiseau aux belles formes stylisées. Les ailes déployées. Celles-ci sont surmontées de deux autres volatiles également en position de plein vol. Bois, ancienne patine d'usage brune.

Senoufo, République de Côte d'Ivoire.

6x58x16cm

Estimation : 250/350 €



33

Tabouret reposant sur quatre pieds massifs en bois dur avec très ancienne marque d'usage.

Gurunsi, Burkina Faso.

17x44x17cm

Estimation : 60/90 €



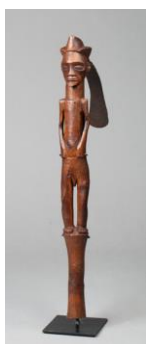
34

Spatule en bois avec ancienne patine d'usage brune et miel.

Luba, République Démocratique du Congo.

56x10cm

Estimation : 30/50 €



35

Paire d'herminettes cérémonielles. Elles présentent un homme debout et le buste d'une femme, les mains posées sur le ventre. Ils présentent une belle expression hiératique et leurs têtes sculptées d'une coiffe en forme de couronne. Bois, ancienne patine d'usage rousse et miel brillante par endroits. Lame en fer forgé.

Sapo Sapo, République Démocratique du Congo.

50x25 - 53x22cm

Estimation : 700/900 €



36

Canne de dignitaire présentant sur la partie haute une figure ancestrale hermaphrodite au nez massif sculptée en relief. Bois, ancienne patine d'usage brune brillante, fer forgé. Abron, République de Côte d'Ivoire.
124cm

Estimation : 250/350 €



37

Canne de fécondité présentant un buste féminin stylisé avec coiffe à double crête. Bois, ancienne patine d'usage brune, cauris et cordelettes. Mossi, Burkina Faso.
91cm

Estimation : 300/500 €



38

Canne de chef coutumier présentant un décor torsadé et sculpté avec régularité. Bois, ancienne patine d'usage brune brillante par endroits. Nord Ghana.
104cm

Estimation : 250/350 €



39

Canne de berger à discret décor incisé. Bois, ancienne patine miel brillante. Massaï, Tanzanie.
90cm

Estimation : 30/50 €



40

Appuie nuque sculpté de deux têtes de chevaux et rehaussé sur le plateau de motifs géométrique en incision. Bois, patine naturelle. Dogon, Mali.

11x25 cm.

Provenance : Collection Pierre René Bauquis, Paris

Estimation : 60/90 €



41

Bouclier de cérémonie en vannerie tressée avec régularité, formant un décor concentrique et de symboles aux couleurs contrastées. Poignée manquante. Vannerie tressée sur armature de bois, ancienne patine d'usage.

Ile Florida, Ouest Salomons.

60,5x21cm

Les boucliers comptent parmi les objets à forte valeur esthétique même si sa fonction première est très terre à terre, il est avant tout destinée à arrêter ou à détourner les projectiles (flèches, lances, casse-tête, pierres etc..) de l'ennemi. Celui-ci est plutôt léger et maniable, élaboré à partir de joncs tressés.

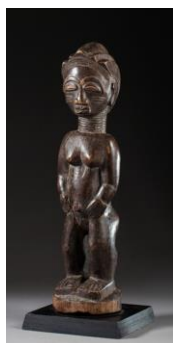
Estimation : 300/500 €



42

Lance pierre sculpté de trois têtes de personnage, bois à patine naturelle. Baoulé, RCI. 48x9 cm.

Estimation : 30/50 €



43

Statuette masculine présentant un personnage debout la coiffe agencée en cascade et le cou annulaire. Bois, ancienne patine d'usage miel et brune
Baoulé, République de Côte d'Ivoire.

35x9,5 cm.

Estimation : 250/350 €



44

Statuette féminine présentant un personnage debout les mains sur le ventre dans un geste de fécondité. La coiffe est agencée par plusieurs nattes disposées en cascade délimitées par un chignon central. Bois, ancienne patine d'usage rousse, restes de colorant minéral blanc.

Baoulé, République de Côte d'Ivoire.

39x7,5 cm.

Estimation : 250/350 €



45

Paire d'Ibedji masculin, la taille ornée d'un tablier. Bois, ancienne patine d'usage miel et brune brillante, perles de traite.

Yoruba, Nigeria.

23x10 cm et 23x10 cm.

Estimation : 220/280 €



46

Statuette représentant le dieu Eshu, debout portant sur son torse deux fioles à potion. Il est agrémenté de nombreux cauris et d'une amulette, probablement destinée à attirer richesse et notoriété. Bois dur, ancienne patine d'usage brune, cauris, cuir et cordelettes.

Yoruba, Nigéria.

30cm

Estimation : 180/220 €



47

Ensemble composé de deux statuette votives Ikenga. Bois, ancienne patine d'usage avec traces de projections rituelles localisées.

Igbo, Nigeria.

35 - 32cm

Estimation : 180/220 €



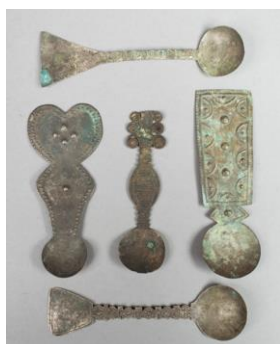
48

Tête de marionnette à la belle expression juvénile et à la coiffe agencée avec équilibre. Bois, ancienne patine d'usage, restes de polychromie.

Bali, Indonésie.

29,5x8cm

Estimation : 180/220 €



49

Ensemble de cinq cuillères utilisées pour peser la poudre d'or en métal avec ancienne patine d'usage.

Ashanti, Ghana.

11,5 - 14 - 11 - 13 - 12,5cm

Estimation : 60/90 €



50

Ensemble de dix-sept anciens poids utilisés pour peser la poudre d'or.
Ashanti, Ghana.

Estimation : 70/90 €



51

Tabouret tripode en bois avec ancienne patine d'usage.
Kenya.
23x27,5cm

Estimation : 60/80 €



52

Tabouret tripode en bois, avec ancienne patine d'usage miel brillante.
Gurunsi, Burkina Faso.
30x42cm

Estimation : 70/90 €



53

Tabouret tripode en bois avec ancienne patine d'usage.
Lobi, Burkina Faso.
43x20cm

Estimation : 40/60 €



54

Tabouret à quatre pieds massifs en bois dur patiné par l'usage.
Senoufo, République de Côte d'Ivoire.
18x30cm

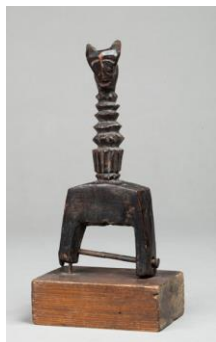
Estimation : 30/50 €



55

Plat à nourriture gravé au revers d'un décor de masque et de symbole.
Boiken, Papouasie Nouvelle Guinée.
36x7cm

Estimation : 120/180 €



56

Ancien étrier de poulie de métier à tisser surmonté d'une tête anthropozoomorphe. Bois, ancienne patine d'usage brune et fer.
Gouro, République de Côte d'Ivoire.
18x8,5cm

Estimation : 180/220 €



57

Archaïque appuie-nuque agrémenté sur chaque extrémité d'une tête de cheval et une tête humaine. Bois, restes d'ancienne patine d'usage.
Proto-Dogon ou Tellem, région des falaises, Mali.
15x31cm

Estimation : 180/220 €



58

Ravissante statuette masculine. Les mains en éventail posées sur le ventre et le corps scarifié. Bois, ancienne patine d'usage brune et miel.
Baoulé, République de Côte d'Ivoire.
22x6cm

Estimation : 240/280 €



59

Peigne à tête de dignitaire, les joues scarifiées. Bois, ancienne patine d'usage miel et rousse.
Denguésé, République Démocratique du Congo.
20cm

Estimation : 120/180 €



60

Fer cultuel aux belles formes longilignes épurées à l'extrême.
Dogon, Mali.
15,5cm

Estimation : 80/120 €



61

Très vieux fer cultuel présentant un serpent, le corps ondulant.
Gan, Burkina Faso.
13x7,5cm

Estimation : 120/180 €



62

Archaïque appuie-nuque à tête de cheval. Bois, très ancienne patine d'usage.
Proto-Dogon ou Tellem, Région des falaises, Mali.
11x21cm

Estimation : 120/180 €



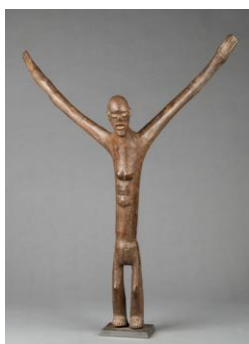
63

Statuette présentant un personnage masculin debout. Le nez en forme de bec à pointe effilée plantée dans le sol en signe de fécondité. Bois, ancienne patine d'usage brune et traces de colorant minéral ocre rouge.

Région du lac Murik, Papouasie Nouvelle Guinée.

38x6cm

Estimation : 400/700 €



64

Statue présentant un personnage féminin debout, les bras grand ouverts dirigés vers le ciel symboliquement. Bois, ancienne patine miel avec traces de colorants sur les pieds.

Lobi, Burkina Faso.

87x57cm

Estimation : 1200/1800 €



65

Cimier de danse agraire présentant une antilope à plusieurs cornes aux belles formes stylisées. Bois, ancienne patine d'usage miel et brune. Porte un numéro d'inventaire EE,1104.

Bambara, Mali.

53x10cm

Estimation : 280/320 €



66

Masque de canidé, les oreilles dressées. Bois, marques d'usage et restes de patine crouteuse par endroits.

Tchokwé, République Démocratique du Congo.

22,5x18cm

Estimation : 180/220 €



67

Masque de danse présentant un visage aux traits exorbités et à l'expression intériorisée. Bois, ancienne patine d'usage miel et brunes, traces de portage interne.

Kran, République de Côte d'Ivoire.

32x39cm

Estimation : 800/1200 €



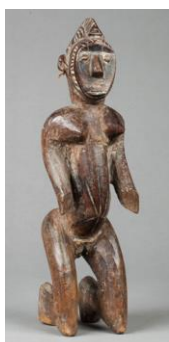
68

Paire de statues masculines et féminines. Elles présentent un couple ancestral debout, leurs corps et leurs visages scarifiés. Bois, ancienne patine d'usage rougeâtre et miel, érosion du temps sur les bases.

Gurunsi, Burkina Faso.

55x12,5 - 55x12,5cm

Estimation : 1400/1800 €



69

Statue présentant un personnage féminin agenouillé, le corps et le visage scarifié. Bois dur, ancienne patine d'usage brune et miel brillante. Porte un vieux numéro d'inventaire "G1779"

Mossi, Burkina Faso.

38x10,5cm

Estimation : 400/700 €



70

Très ancien masque de danse présentant sur la partie haute une prêtresse accroupie, le visage scarifié. Bois léger, ancienne patine d'usage et traces de colorant naturel.

Yoruba, Nigéria.

54x19cm

Estimation : 180/220 €



71

Pilier cultuel présentant sur la partie haute un personnage debout, les oreilles en relief, les bras en zig zag et les jambes en dent de scie. Bois, fer forgé, ancienne patine d'usage, crouteuse par endroits.

Jukum, Nigéria.

56cm

Estimation : 220/280 €



72

Épingle d'initié Edan en bronze, fer forgé.

Ogboni, Nigéria, XIX ème siècle.

19cm

Estimation : 80/120 €



73

Plateau de divination à décor de tresses et masques de divinité. Bois dur, marques d'usage.

Yoruba, Nigéria.

32x2cm

Provenance : ex collection Gabriel Massa.

Publication : L'Oracle d'Ifa Rituel Divinatoire Africain, Catalogue de l'exposition au musée d'histoire naturelle de Grenoble du 1er décembre 2009 au 17

Estimation : 150/250 €



74

Masque de course, les yeux en cavités circulaires accentuées par deux anneaux de métal découpés. Bois, ancienne patine d'usage laquée brune, marques d'usage interne, cordelettes.

Dan, République de Côte d'Ivoire.

21x14,5cm

Estimation : 500/800 €



75

Cavalier tenant sa monture avec fermeté d'une main et dans l'autre une lance. Bronze, fonte à la cire perdue.

Mossi, Burkina Faso.

17x12,5cm

Provenance : Ancienne collection Gabriel Massa.

Publication : Reproduit dans l'ouvrage " Cheval et cavalier dans l'art d'Afrique Norie" Editions Sepia, Paris, 2007; pleine page 65 fig.54

Estimation : 400/700 €



76

Statuette présentant un dignitaire tenant un réceptacle. Il est debout sur un piédestal rectangulaire. Bronze fonte à la cire perdue.

Art du Bénin, XIX ème siècle.

15,5x6,5cm.

Provenance : Ancienne collection Gabriel Massa

Estimation : 1400/1800 €



77

Réceptacle cultuel de forme semi-sphérique agrémenté de symboles et d'une tête de divinité. La poignée est en forme d'échassier stylisé. Laiton, ancienne fonte à la cire perdue avec marques d'usage localisées.

Yoruba, Nigéria.

13x12,5cm

Estimation : 250/350 €



78

Epingle d'initié Edan. Elle présente sur la partie haute un oiseau surmontée de sa bélière. Laiton et fer forgé, fonte à la cire perdue.

Ogboni, Nigéria, XIX ème siècle.

24cm

Estimation : 120/180 €



79

Epingle d'initié Edan en laiton, fonte à la cire perdue.

Ogboni, Nigéria, XIX ème siècle.

15,5cm

Estimation : 80/120 €



80

Masque heaume "Baba" en vannerie tressée recouvert de colorants minéraux naturels. Abelam, Papouasie Nouvelle Guinée.

34x20cm

Estimation : 280/320 €



81

Statuette anthropomorphe présentant un personnage debout, les bras détachés du corps. Bois dur, ancienne patine d'usage brune.

Mumuyé, Nigéria.

52cm

Provenance : Ancienne collection Jean Pierre Lamour, Paris.

Estimation : 200/300 €



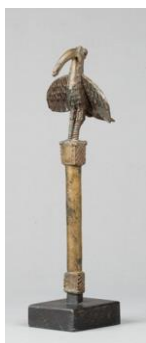
82

Sceptre de danse, la partie haute en forme de bec d'oiseau. Laiton, fonte à la cire perdue et marques d'usage.

Kirdi ou Kapsiki, Nord Cameroun.

41x25cm

Estimation : 180/220 €



83

Sceptre de dignitaire présentant sur la partie haute un oiseau aux ailes déployées avec un long bec tenant une graine à son extrémité. Laiton, fonte à la cire perdue, probablement XIX ème siècle.

Art du Bénin.

31x11cm

Estimation : 600/900 €



84

Epée culturelle présentant sur la partie haute un motif étoilé en forme de crocodile ajouré. La garde symbolise un serpent ondulant. Fer forgé, ancienne patine d'usage.

Akan, Ghana / République de Côte d'Ivoire

72x13,5cm

Estimation : 180/220 €



85

Hache de combat ou de cérémonie en forme d'hallebarde. Bois, fer forgé, ancienne patine d'usage.

Zulu, Afrique du Sud.

64x23cm

Estimation : 150/250 €



86

Rare masque probablement de case aux traits épurés à l'extrême surmonté de deux oiseaux stylisés. Fer forgé, ancienne patine d'usage.

Tussian, Burkina Faso.

49x28cm

Estimation : 400/700 €



87

Eventail de cérémonie en métal découpé et martelé, poinçonné et repoussé. Il présente un décor cruciforme de fleurs et quatre lions. Ancienne patine d'usage.

Yoruba, Nigéria.

62x36cm

Estimation : 180/220 €



88

Masque de démon Lakhé présentant un visage courroucé, la bouche ouverte montrant les dents. Bois, très ancienne patine d'usage, quelques érosions par endroits et traces de colorant naturel.

Népal, Newar, vallée de Katmandu.

21x17cm

Estimation : 350/450 €



89

Grande statue féminine, elle est présentée debout dans une position codifiée. La paume des mains dirigée vers l'avant. Son visage présente une belle expression hiératique et sa coiffe est aménagée par plusieurs nattes disposées en cascade. Bois, patine d'usage brune et miel, brillante par endroits.

Winiema Gurunsi, Burkina Faso.

105x18cm

Provenance : Ancienne collection Gabriel Massa.

Publication : "Sculptures des Trois Volta" de Gabriel Massa et Jean-Claude Lauret, préface de Jacques Castes, Edition Sepia 2001, page 44 n°16

Estimation : 1400/1800 €



90

Fer cultuel agrémenté sur la partie haute d'un cavalier représenté avec finesse et naturalisme. Il est orné de plusieurs pendentifs. Fer forgé, ancienne patine d'usage.

Dogon, Mali.

165cm

Estimation : 350/450 €



91

Masque peigne à six dents, le visage recouvert de feuilles de laiton et agrémenté d'un décor géométrisé. Bois, patine d'usage brune, laine rouge, laiton et fer.

Bambara Marka, Mali.

42x19cm.

Estimation : 350/450 €



92

Masque de danse présentant un visage le front bombé, les yeux étirés lui conférant un regard guerrier. Bois recouvert de morceaux d'aluminium découpés, marques d'usage.

Style Salampasu, RDC.

28x18cm

Estimation : 350/450 €



93

Archaïque statue présentant un personnage debout, les bras le long du corps. Bois très dur avec très ancienne érosion localisée et restes de patine d'usage
Lobi, Burkina Faso.
60x10,5cm

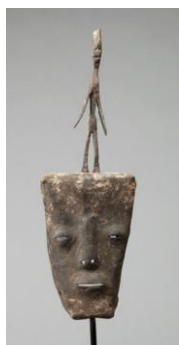
Estimation : 700/900 €



94

Autel cultuel Asen, il présente sur un plateau une scène composé de cinq personnages autour d'un feu. Fer martelé et forgé. Laiton.
Fon Dahomey, Benin.
110x25cm

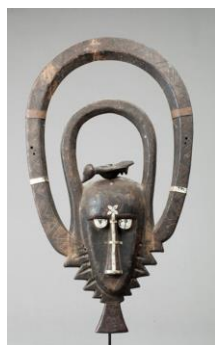
Estimation : 250/350 €



95

Paire de masques cultuels présentant sur la partie haute la figure de divinité ou d'ancêtre. Fer forgé, ancienne patine brune et traces de projections sacrificielles par endroits.
Bambara, Mali.
48 - 50cm

Estimation : 300/400 €



96

Masque de danse présentant un visage de construction cubiste surmonté d'une coiffe composée de deux arcs de cercles l'un sur l'autre. Son front est agrémenté d'un oiseau aux belles formes stylisées. Les yeux et le nez sont enrichis de morceaux de métal découpés et cloutés.

Bois, ancienne patine d'usage brune, légèrement épaisse par endroits.
Bambara, Mali.

66x37cm

Provenance : Olivier Lecorneur - Philippe Dodier - Michel Gosse acheté en vente publique chez Valoir à Orléans 7 juillet 2012

Estimation : 2200/2800 €



97

Intéressant masque Mwai de forme allongée, le visage est orné de peintures cérémonielles et auréolé de petits cauris maintenus par une gomme à base de cire d'abeille. Son nez se prolonge en forme de bec d'oiseau symbolique se terminant par la tête du même animal symbolisant la fécondation de la terre. Il porte un pendentif sur les narines et présente des cheveux humains sur la partie haute. Bois, ancienne patine d'usage. Restauration sur un des ornements de nez.

Moyen Sepik, Aire latmul, Papouasie Nouvelle Guinée.

60x13cm

Estimation : 1200/1800 €



98

Masque Udoq. Il présente une tête de port humanisé, les yeux personnifiés par deux larges morceaux de coquillage découpés. Bois polychrome, anneaux en laiton, plumes, rotin, belles marques d'usage interne. Les ailettes latérales sont probablement rapportées.

Complexe Kenyah-Kayam, Kalimantan, Indonésie.

39x48cm

Estimation : 600/900 €



99

Masque de danse en bois agrémenté de morceaux de métal découpés et cloutés. Il est surmonté de motifs en forme de peigne se terminant par une arche en arc de cercle. Bois, marques d'usage et patine brune.

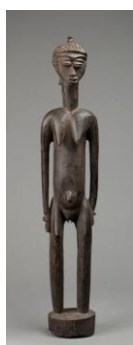
Bambara, Mali.

46x23cm.

Provenance : Ancienne collection Gabriel Massa.

Publication : Masques Animaliers d'Afrique Noire page 89

Estimation : 600/900 €



100

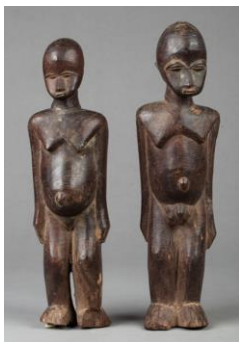
Grande statue féminine présentée sur un piédestal circulaire. Ses bras sont détachés du corps et les mains posées sur les hanches. Bois dur à patine brune.

Lobi, Burkina Faso.

74x15cm

Provenance : Ancienne collections Gabriel Massa.

Estimation : 350/450 €



101

Paire de statues probablement associées à la fertilité de la terre et la fécondité de la femme. Elles présentent un couple debout, leur ventre généreux mis en évidence et leur visage à l'expression intériorisée. Bois dur, patiné par l'usage et le temps.

Lobi, Burkina Faso.

37 - 35cm

Estimation : 280/320 €



102

Harpe culturelle agrémentée d'une belle tête ancestrale, les joues scarifiées. Bois, cuir, cordelettes, ancienne patine d'usage.

Mangbetu, République Démocratique du Congo.

46x40cm

Estimation : 700/900 €



103

Statuette féminine présentée debout, la coiffe est architecturée par quatre nattes ajourées dirigées vers le ciel formant une pyramide stylisée. Bois, ancienne patine d'usage miel et brune, perles de traite multicolores.

Fanti, Côte d'Ivoire, Ghana.

45x11 cm.

Estimation : 300/500 €

104

Sceptre cérémoniel sculpté sur la partie haute d'instruments utilisés aux cours des processions. Elle se termine par une excroissance ovoïde ornée d'un décor hachuré. Bois, ancienne patine d'usage brune avec traces de discrètes projections rituelles localisées.

Yoruba, Nigeria.

45x8 cm.

Estimation : 120/180 €



105

Très ancienne porte agrémentée d'un décor géométrique et semi-sphérique réalisé au compas. Bois, belles et anciennes marques d'usage.

Nord Mali, région de Tombouctou, XIX ème siècle.

126x74cm

Estimation : 350/450 €



106

Ancienne fenêtre de palais complète de ses deux volets. Elle est agrémentée de rinceaux floraux et d'un médaillon rectangulaire présentant un vase.

Bois, traces de polychromie, laiton et fer forgé.

Rajasthan, XIX ème siècle.

76x100cm

Estimation : 350/450 €



107

Masque heaume Mukyeem. Il présente un visage à l'expression hiératique, la bouche recouverte d'un ornement symbolisant les moustaches d'un félin. Ses yeux sont personnifiés par des cauris et la coiffe se prolonge par une trompe d'éléphant stylisée associée à la puissance et à la sagesse du roi. Cette oeuvre présente une riche mosaïque de perles de traite et de cauris. Ce masque occupe le premier rang dans la hiérarchie des masques Kuba. Il est réservé aux rois et aux chefs. Armature de bois, raphia, peaux animales, plumes, perles de traite et cauris.

Kuba, République Démocratique du Congo.

70x39 cm.

Estimation : 1200/1800 €



108

Fétiche présentant un buste ancestral, les bras détachés du corps et le visage se terminant en pointe. Ses joues sont scarifiées et le regard accentué par des incrustations de métal. Bois dur, ancienne patine d'usage brune, corne fichée dans le crâne contenant des matières aux vertus prophylactiques, perles de traite et dents animales.

Songye, République Démocratique du Congo.

36x11cm

Estimation : 700/900 €



109

Serrure de case présentant sur la partie haute un couple d'ancêtre protecteur dans une position symbolique.

Elle est agrémentée d'un décor en dent de scie, personnifiant probablement l'élément aquatique. Bois dur, marque d'usage, patine brune et miel brillante par endroit.

Dogon, Mali

35,5x29cm

Provenance : Collection Pierre René Bauquis, Paris

Estimation : 180/220 €



110

Intéressant masque d'homme oiseau. Sa bouche se transformant en bec et le regard accentué par des motifs cruciformes en relief. Il est agrémenté au centre du front d'une crête dentelée. Bois, ancienne patine d'usage brune, marques de portage interne et colorant minéral blanc dans les yeux.

Ijo, Nigéria.

21x11cm

Estimation : 500/700 €



111

Masque de danse présentant un visage à l'expression guerrière, la bouche ouverte montrant les dents et les yeux mi-clos. Bois, colorant minéral blanc, raphia tressé. Ancienne patine d'usage.

Pende, République Démocratique du Congo.

28x18 cm.

Estimation : 250/350 €



112

Boîte tripode à décor de lignes géométriques incisées. Le couvercle surmonté d'une tête ovoïde à long coup annulaire. Bois, ancienne patine d'usage. Cassure fissures

Mossi, Burkina Faso.

43x14,5cm

Estimation : 180/220 €



113

Tête cultuelle présentant un visage à l'expression sensible, le regard accentué par des incrustations de miroir. Bois, ancienne patine d'usage miel et brune brillante par endroits, colorants minéraux.

Vuvi, Gabon ou Igala, Nigéria, début du XX ème siècle.

15x7,5cm

Estimation : 220/280 €



114

Statuette présentant un personnage debout, les bras légèrement détachés du corps et le visage aux traits à peine esquissés. Les oreilles sculptées latéralement en relief. Bois dur, ancienne patine d'usage miel et brune brillante par endroits.

Mumuye, Nigéria;

30x7,5 cm.

Estimation : 200/300 €



115

Statue probablement destinée à protéger les chasseurs présentant un ancêtre debout, dans une position fière. Bois dur, ancienne patine d'usage, dent animale, grelots, fer forgé et perles de traite.

Lungoru, Soudan.

32x11 cm.

Estimation : 350/450 €



116

Oiseau cultuel présenté debout, le bas du corps humanisé. Ses ailes sont ouvertes. Il semble prêt à prendre son envol. Bois, colorant minéral ocre jaune, traces de projections rituelles, ancienne patine d'usage.

Ijo, Nigéria, région de la cross River.

42,5x25cm

Estimation : 450/550 €



117

Ensemble de deux anciens sceptres en bois avec ancienne patine d'usage brune. Baoulé, République de Côte d'Ivoire.

55 - 46cm

Estimation : 120/180 €



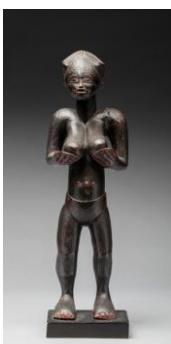
118

Masque diminutif présentant un visage aux lèvres lippues et aux yeux globuleux. Bois, ancienne patine d'usage brune et miel.

Kran, République de Côte d'Ivoire.

19x11,5cm

Estimation : 180/220 €



119

Statue féminine, elle est présentée debout, ses mains aux proportions puissantes maintenant sa poitrine opulente dans un geste nourricier et de fertilité. Bois dur, ancienne patine d'usage brune et rousse brillante.

Senoufo. République de Côte d'Ivoire.

43x14 cm.

Estimation : 700/900 €



120

Statuette anthropomorphe présentant un personnage debout, les bras détachés du corps. Les oreilles marquées en relief et agrémentées d'un décor en zig zag. Son visage arbore une expression douce et intériorisée. La commissure des lèvres ornées de motifs incisés. Bois, ancienne patine d'usage brune, quelques érosions du temps localisées.

Mumuye, Nigéria.

39x9cm

Estimation : 350/450 €



121

Paire d'épingles d'initié " Edan" présentant un couple d'ancêtre. La femme porte un enfant dans son dos. Laiton, marques d'usage.

Ogboni, Nigéria.

17 - 17cm

Provenance : Acquis à la vente du 22 Mai 1962 de Me Maurice Rheims, Paris, Drouot. Ancienne collection Rousseau, reproduit au catalogue de la vente.

Estimation : 300/500 €



122

Fétiche anthropomorphe masculin présenté debout sur des jambes puissantes.

Bois, patiné par l'usage et le temps.

Tabwa ou Lwena, République Démocratique du Congo.

18x4,5 cm.

Estimation : 80/120 €



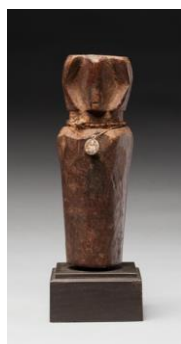
123

Statuette probablement de fécondité. Bois, ancienne patine d'usage.

Senoufo, République de Côte d'Ivoire.

19x6 cm.

Estimation : 50/80 €



124

Petit fétiche totémique présentant un visage stylisé et épuré à l'extrême. Bois, fibres végétales, médaille en métal, ancienne patine d'usage.

Nbwaka, République Démocratique du Congo.

18,5x7 cm.

Estimation : 120/180 €



125

Masque de danse présentant une tête bélier humanisée, le regard personnifié par deux grands yeux ouverts. Bois, ancienne patine d'usage brune, une corne cassée collée, restauration indigène.

Pendé, RDC.

24x16cm

Estimation : 150/250 €



126

Partie centrale d'une serrure de case ou de grenier à mil présentant un personnage féminin debout avec coiffe en arc de cercle. Bois, ancienne patine brune et belles marques d'usage.

Bambara, Mali.

42x8cm

Estimation : 80/120 €



127

Rare statuette, probablement de fécondité présentant une jeune femme accroupie, peut être prête à accoucher. Son corps est orné de nombreuses anciennes perles de traite ainsi que des anneaux de fer et de laiton, offrandes probables symbolisant l'hommage à la divinité pour vœux exaucés.

Ada, Bénin.

20x10 cm.

Estimation : 240/280 €



128

Masque de danse présentant un visage s'inscrivant dans un espace en forme de cœur délimité par un nez longiligne et étagé. Bois, colorant naturel, anciennes marques d'usage.

N'Bwaka, République Démocratique du Congo.

26x20cm

Estimation : 300/500 €



129

Masque de danse shamanique sculpté d'un visage, le nez en évidence et la bouche légèrement déformée montrant les dents du bas. Bois, ancienne patine d'usage brune et rousse brillante par endroit, traces de portage interne et de colorant minéral blanc dans la bouche et dans les yeux.

Haute Terre de l'Himalaya, Népal.

24x18,2cm.

Estimation : 150/250 €



130

Statuette féminine en bois, ancienne patine d'usage brune.

Baoulé, République de Côte d'Ivoire.

28x7cm

Estimation : 140/180 €



131

Paire de sceptres culturels présentant un couple de prêtre et prêtresse, chacun d'eux tient des instruments cérémoniels dans leurs mains. Bois dur, ancienne patine d'usage brune brillante.

Yoruba, Nigeria.

35 et 32 cm.

Estimation : 280/320 €



132

Fer culturel présentant un cavalier de forme épurée et stylisée. Fer forgé, ancienne patine d'usage.

Bambara, Mali.

22x25cm

Estimation : 180/220 €



133

Canne de dignitaire représentant sur la partie haute un guerrier nu debout portant sur les épaules son ennemie vainqueur. Bois, ancienne patine d'usage miel, cassé collé au niveau des jambes du personnage vaincu.

Luba Hemba, République Démocratique du Congo.

85cm

Estimation : 180/220 €



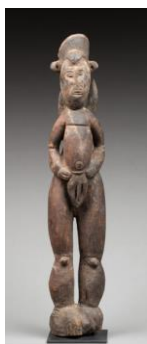
134

Bâton de métier à tisser. Il est sculpté en partie haute d'une tête de divinité guerrière. Bois, belle et ancienne patine d'usage.

Songye, RDC.

Long.: 83,5cm

Estimation : 120/180 €



135

Figure ancestrale masculine, elle présente un personnage debout aux formes massives. Bois, ancienne patine d'usage brune, légèrement crouteuse par endroits, matières fétiches localisées et restes de colorant naturel.

Maprik, Papouasie Nouvelle Guinée.

66x13cm

Estimation : 280/320 €



136

Masque de danse shamanique et traditionnel présentant un visage à l'expression déterminée et dynamique. Bois, ancienne patine d'usage, traces de portage et peau de yak cloutée.

Népal, Région des Hautes Terres.

29x14,5cm

Estimation : 220/280 €



137

Gong cérémonielle présentant sur la partie haute un homme aux traits simiesques tenant un réceptacle dans une de ses mains. Bois en partie recouvert de cuir, ancienne patine d'usage, rousse et brune brillante.

Congo, République Démocratique du Congo.

17x14cm

Estimation : 450/550 €



138

Tabatière présentant un personnage assis, les mains sur les joues et le visage à l'expression concentrée. Bois, ancienne patine miel.

Songye, République Démocratique du Congo.

17,5x4cm

Estimation : 200/300 €



139

Masque de danse guerrière présentant un visage, le front bombé, les yeux étirés lui conférant un regard dynamique et déterminé. Bois, rotin, plaques de métal cloutées et raphias. Marques d'usage internes.

Salampasu, République Démocratique du Congo.

36x26cm

Estimation : 600/900 €



140

Intéressant poteau présentant des formes de construction cubiste, les unes sur les autres disposées en cascade. L'artiste a recouvert cette œuvre de différents colorants minéraux aux couleurs alternées. Bois, marques d'usage.

Metoko, province orientale de la république Démocratique du Congo.

86x6cm

Estimation : 500/700 €



141

Porte de case ou de sanctuaire sculptée en relief de quatre crocodiles stylisés et de motifs géométriques incisés. Bois dur, patine d'usage épaisse par endroit.

Bambara, Mali.

167x65cm

Estimation : 350/450 €



142

Porte de case ou de sanctuaire accompagnée de sa serrure. Bois dur, très ancienne patine d'usage brune épaisse par endroits, fer forgé et agrafes indigènes.

Bambara, Mali.

154x66cm

Estimation : 250/350 €



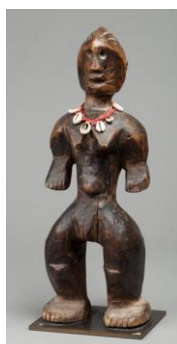
143

Beau masque de course, il présente un visage oblongue, la bouche et le nez sculptés en relief et les yeux s'inscrivant dans deux espaces ajourés. Le front est bombé avec équilibre. Bois, ancienne patine d'usage brune et rousse brillante, traces projections rituelles sur le front et de portage interne.

Dan, République de Côte d'Ivoire.

24x14cm

Estimation : 1200/1800 €



144

Statue anthropomorphe féminine présentant un personnage debout aux proportions puissantes et massives. La commissure de ses lèvres est ornée de scarifications et la tête surmontée d'incisions régulières en arc de cercle symbolisant des nattes. Bois, ancienne patine d'usage miel et brune, cauris et perles de traite rouges.

Montol, région de la Bénoué, Nigéria.

48x15,5cm

Estimation : 300/500 €



145

Jeu d'Awélé reposant sur quatre pieds cubiques avec ses deux réceptacles de réserve sculptés en projection. Bois, ancienne patine d'usage brune et miel brillante.

Dan, République de Côte d'Ivoire.

90x18x23cm

Provenance : Collection privée, Paris, acquis en 1992

Estimation : 800/1200 €



146

Hochet culturel composé de deux graines effilées, de plumes d'oiseau et surmonté du buste d'un ancêtre à la belle expression intériorisée et à la coiffe pyramidale aux quatre nattes disposées en cascade. Ancienne patine d'usage brune et miel brillante.

Luba, République Démocratique du Congo.

25cm

Estimation : 500/800 €



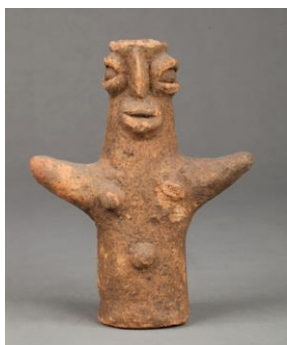
147

Poupée de fécondité présentant un buste féminin aux traits épurés et stylisés. La poitrine mise en évidence symboliquement. Bois, belle patine d'usage ancienne laquée brune.

Mossi, Burkina Faso.

25x4cm

Estimation : 250/350 €



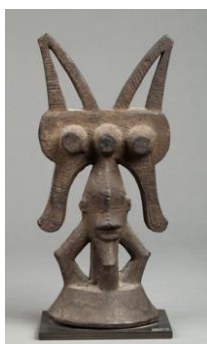
148

Intéressante statuette présentant le buste d'un personnage, les bras levés vers le ciel et formant des ailes d'oiseau stylisées. Terre cuite orangée.

Komaland, Nord Ghana, 1300-1600 après JC.

18x14cm

Estimation : 350/450 €



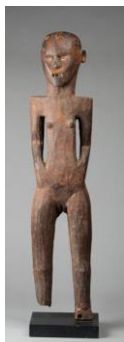
149

Cimier de danse d'appel à la pluie, il présente une tête sur quatre pieds arqués surmonté d'un cimier avec trois excroissances symboliques. Bois, ancienne patine d'usage brune épaisse par endroits.

Ijo, Nigéria.

24x11,5cm

Estimation : 300/500 €



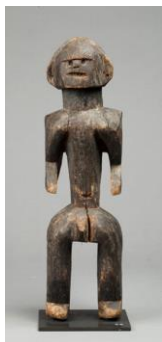
150

Grande statue ancestrale féminine, elle est présentée nue debout, les bras détachés du corps et les mains posées sur le haut des hanches. Elle présente un visage à l'expression déterminée, le regard accentué par des incrustations de cauris. Bois, ancienne patine d'usage rousse et traces éparses de colorant minéral ocre rouge.

Sukuma, Tanzanie.

91x21cm

Estimation : 800/1200 €



151

Statue anthropomorphe présentant un personnage de proportions massives debout. Ses hanches sont galbées, les bras détachés du corps et son visage s'inscrit dans une tête ovoïde ornée de scarifications linéaires sur le front. Bois, ancienne patine d'usage brune.

Montol, Nigéria.

46x13x12cm

Estimation : 600/900 €



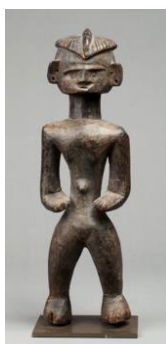
152

Statuette féminine présentée debout, les hanches mises en évidence et les bras détachés du corps présentant un mouvement de danse. Sa tête est recouverte d'un masque anthropozoomorphe. Le mufle de l'animal sculpté sur l'avant et la gueule montrant des crocs symbolisés par des incisions linéaires. Bois avec ancienne patine d'usage brune laissant apparaître les veinures naturelles du bois.

Montol, Nigéria.

49x11,5cm

Estimation : 700/900 €



153

Statue féminine présentée nue debout. Les bras et mains dans une position rituelle, les paumes dirigées vers le ciel. Elle présente un beau visage à l'expression juvénile. Les joues ornées de scarifications linéaires. Sa coiffe trilobée est délimitée par une crête sagittale équilibrée. Bois, ancienne patine d'usage brune.

Montol, Nigéria.

43x13,5cm

Estimation : 1000/1500 €



154

Statue présentant un personnage nu debout aux traits géométrisés et aux pieds démesurés. Bois, ancienne patine d'usage miel et brune brillante par endroits.

Songyé, République Démocratique du Congo.

26x5cm

Estimation : 280/320 €



155

Statuette présentant un Nomo, les mains jointes symboliquement sur le bas du ventre. Bois, très ancienne patine d'usage brune légèrement épaisse.

Dogon, Mali.

27x5cm

Estimation : 240/280 €



156

Bouchon de récipient présentant le buste d'un homme oiseau surmonté de la tête stylisée d'un crocodile. Bois, marques d'usage.

Région du Lac Murik, Papouasie Nouvelle Guinée.

28,5cm

Estimation : 120/180 €



157

Couteau dans son fourreau en cuir. La garde est damasquinée d'argent.

Soudan ou Mauritanie, XIX^{ème} siècle.

45cm

Estimation : 50/80 €



158

Sculpture votive destinée à un autel familial. Il présente deux cochons sauvages. Bois dur à patine miel avec traces de chaux dans les incisions.

Ile Trobriand, Nouvelle Guinée Papouasie.

24x8cm

Estimation : 300/400 €



159

Statuette présentant une femme dignitaire assise dans une position codifiée, les mains posées sur les cuisses. Sa tête est agrémentée d'une crête sagittale ajourée. Bois, ancienne patine d'usage et belles traces de colorants minéraux naturels.

Idoma, Nigéria.

21,5x6,5cm

Estimation : 300/400 €



160

Masque de grade présentant un visage au nez puissant, les yeux sculptés en relief. Sa bouche est ouverte, agrémentée d'un décor incisé symbolisant un grade supérieur dont on a décousu la bouche et ayant donc la possibilité de s'exprimer au cœur de la société secrète.

Legu, République Démocratique du Congo.
20x11 cm.

Estimation : 350/450 €



161

Masque de grade utilisé dans les rituels dans la société du Bwamé. Il présente un nez en pointe de flèche, ce qui est rare sur ce type d'œuvre. Bois dur, ancienne patine d'usage rousse et miel brillante par endroits. Fibres végétales probablement rajoutées postérieurement comme c'était le cas après chaque cérémonie.

Legu, République Démocratique du Congo.
15x8 cm.

Estimation : 180/220 €



163

Ancien oracle à souris sans son couvercle. Il est consolidé avec deux cerclages de fer forgé et enrichi de clous de tapissier. Bois dur, ancienne patine d'usage brune brillante et belles traces d'utilisation.

Baoulé, République de Côte d'Ivoire.
23x24cm

Estimation : 150/250 €



164

Masque de corporation ou de case, il présente un visage à l'expression affirmée, auréolé sur le pourtour de trois petites frises en relief. Laiton, réalisé par la fonte à la cire perdu, ancienne patine d'usage.

Senoufo, République de Côte d'Ivoire.
20x12 cm.
Provenance: Mark Eglinton, Etats-Unis.

Estimation : 250/350 €



165

Buste culturel présentant un personnage le corps agrémenté de scarifications en damier hachuré et la coiffe dirigée vers l'arrière travaillée avec soin et maîtrise. Bois dur à patine d'usage brune et rousse brillante par endroit. raphia tissé et perles de traite.

Tabwa, République Démocratique du Congo.
22x9 cm.

Estimation : 280/320 €



166

Tambour de cérémonie, il est orné de motifs en relief en forme de crête surmonté de deux yeux symbolisant peut être un animal nocturne. Bois, ancienne patine d'usage miel brillante, et restes de chromie verte.

Région du golfe Huon, Papouasie Nouvelle Guinée.

62x17cm

Estimation : 150/250 €



167

Ensemble d'une pierre magique, un peigne ashanti, un labret Salomon, un ornement d'oreille en albâtre, une échelle votive Dogon et un plat;

Estimation : 60/90 €



168

Ancien réceptacle Kudu, il est orné de divers motifs symboliques incisés. Bronze, fonte à la cire perdue, ancienne patine du temps.

Ashanti, Ghana.

29x21cm

Estimation : 120/180 €



169

Masque primitif représentant un visage humain aux yeux et bouche rectangulaires. Bois à patine noire brillante.

Nord Ouest du Népal.

27cm

Estimation : 350/450 €



170

Etrier de poulie de métier à tisser avec tête animale en pointe. Bois, anciennes marques d'usage.

Gouro, République de Côte d'Ivoire.

14,5x6,5cm

Estimation : 40/70 €



171

Aiguière en cuir agrémentée sur chaque face d'un décor de fleurs et surmontée d'un bouchon en forme de stupa stylisée. Peau probablement de yack, polychromie, bois, anciennes marques d'usage brunes sur le bouchon.

Népal.

36x15cm

Estimation : 60/90 €



172

Statuette votive présentant une divinité protectrice, les mains en position de Namasté. Bois, ancienne patine d'usage crouteuse par endroits.

Népal, Région de Jumla.

43x8cm

Estimation : 250/350 €



173

Masque de danse présentant un visage expressif aux yeux mi-clos et au regard perçant. Le front auréolé d'une couronne agrémentée de perles de traite, de dents de rongeur et de bourre de coton. Bois, ancienne patine laquée brune et traces de portage interne.

Dan, République de Côte d'Ivoire.

26x21cm

Estimation : 800/1200 €



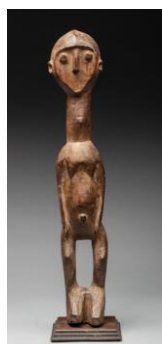
174

Belle paire présentant des dignitaires sur un trône dans une position conventionnelle. Bois avec ancienne patine d'usage claire et brune, traces de colorant minéral blanc.

Ewe, Togo.

32,5 - 30cm

Estimation : 150/250 €



175

Statuette anthropomorphe féminine, son visage présente les yeux et le nez sculptés en relief. Bois dur, ancienne patine d'usage.

Lobi, Burkina Faso.

51x9 cm.

Estimation : 400/600 €



176

Masque de danse présentant un visage expressif, la bouche et les yeux ouverts. Bois, ancienne patine d'usage brune, épaisse par endroits. Traces de colorants minéraux.

Népal, Himalaya.

35x18,5cm

Estimation : 220/280 €



177

Masque passeport à l'expression vigoureuse accentuée par la bouche montrant les dents et les yeux étirés. Bois, ancienne patine d'usage miel, légèrement crouteuse par endroits. Dan, République de Côte d'Ivoire.

15x8cm

Estimation : 80/120 €



178

Fétiche culturel avec cavité réceptacle aménagée sur la tête. Il présente un buste ancestral, les mains posées sur le ventre symboliquement. Bois dur, ancienne patine d'usage miel et rousse.

Luba. République Démocratique du Congo.

22,5x7,5 cm.

Provenance: Ancienne vente Sotheby's.

Estimation : 400/700 €



179

Rare masque de danse présentant une tête de phacochère humanisée, les oreilles dressées. Bois, ancienne patine d'usage brune, traces de portage interne et polychromie localisée. Extrémité d'une oreille cassée collée.

Ligbi, République de Côte d'Ivoire.

38x19cm

Estimation : 800/1200 €



180

Statue totémique de protection de village de chemin ou de source. Elle présente un personnage debout, son visage à l'expression intériorisée. Bois dur patiné avec érosion du temps localisée.

Népal, Région des hautes terres.

103x18 cm.

Estimation : 300/500 €



181

Réceptacle en forme de corne utilisé pour conserver et verser l'alcool. Bois, corne, laiton patiné par l'usage et le temps.
Probablement XIX ème.
Bhoutan.
51x15,5 cm.
Vente Gaïa du 30 Mai 2010.

Estimation : 180/220 €



182

#####

Estimation : 120/180 €



183

Tabouret massif en bois dur avec ancienne patine d'usage miel et brune. Manques Ashanti, Ghana.
28x41cm

Estimation : 240/280 €



184

Partie haute de poteau culturel présentant un buffle de Madagascar avec son petit à ses côtés. Bois, ancienne patine d'usage, traces d'érosion et de lichen localisées.
Mahafaly, Madagascar.
25x20x20cm

Estimation : 250/350 €



185

Partie haute de poteau culturel présentant deux ancêtres debout, l'un des deux la tête couverte d'une coiffe de chef coutumier. Bois, ancienne érosion du temps, traces de lichen localisées.
Mahafaly, Madagascar.
43x18cm

Estimation : 250/350 €



186

Extrémité de poteau cultuel présentant un buffle aux cornes puissantes. Bois, ancienne érosion du temps, traces de lichen et de polychromie localisées.
22x17x12cm

Estimation : 150/250 €



187

Extrémité de poteau cultuel présentant un buffle aux cornes puissantes. Bois, ancienne érosion du temps, traces de lichen et de polychromie localisées.
23x15,5x6cm

Estimation : 150/250 €



188

Statuette anthropomorphe présentant une jeune femme nue debout, elle porte une récade sur son épaule et sa tête est agrémentée d'un chignon imposant. Bois dur, ancienne patine d'usage rousse et brune brillante.
Lwena, Angola, République Démocratique du Congo.
26x6,5 cm.

Estimation : 180/220 €



189

Poupée de fécondité présentant d'innombrables fils de perles de traite, recouvrant une âme de bois. Elle est agrémenté de cauris, pièces de monnaies et matières diverses.
Namji, Cameroun.
25x11 cm.

Estimation : 100/150 €



190

Ancienne serrure de case à tête pyramidale. Bois, ancienne patine d'usage crouteuse par endroits avec marques d'usage.
Bambara, Mali.
46x45cm

Estimation : 200/300 €



192

Cimier de danse présentant une antilope et un oiseau stylisé. Bois polychrome, colorants naturels. Patine d'usage.

Bwa, Burkina Faso.

19x25 cm.

Provenance: Ancienne collection Corneille.

Estimation : 220/280 €



193

Masque de danse de forme abstraite aux traits épurés. Il est surmonté de la figure totémique d'une antilope au long cou. Bois ancienne patine d'usage, restes de colorants minéraux.

Mossi, Burkina Faso.

51x12cm

Estimation : 180/220 €



194

Masque de danse ou de case présentant un visage souriant montrant sa dentition. Bois polychrome, raphia, marques d'usage internes.

Idoma, Nigéria.

22x16cm

Estimation : 150/250 €



195

Masque du Topeng en bois polychrome avec languette de cuir interne.

Ile de Java, Indonésie.

18x14cm

Estimation : 40/70 €



196

Poignard conservé dans son fourreau d'origine en cuir recouvert de plaques de métal argentifère. La garde est en corne de buffle. Il est accompagné de sa ceinture.

Yémen, XIX ème siècle.

32x19cm

Estimation : 80/120 €



197

Réceptacle à cola en bois, ancienne patine d'usage miel et colorant minéral blanc.
Yoruba, Nigéria.
18x12cm

Estimation : 80/120 €



198

Masque de danse, la bouche se transformant en bec d'oiseau. Il est orné de scarifications sculptées en relief disposées les unes sur les autres verticalement. Bois, ancienne patine d'usage brune épaisse par endroits.
Ibibio, Nigéria.
19x12cm

Estimation : 250/350 €



199

Porte charge agrémenté de deux têtes d'oiseau stylisées à chaque extrémité et d'un minutieux décor gravé. Bois, ancienne patine d'usage.
Nupé, Nigeria.
50x20,5 cm.

Estimation : 100/150 €



200

Coiffe de chef coutumier en vannerie tressée recouverte d'une mosaïque de cauris ou d'anciens boutons d'importation.
Lega, République Démocratique du Congo.
29 cm

Estimation : 120/180 €



201

Instrument de musique en vannerie tressée contenant des graines. Bois, ancienne patine d'usage miel et rousse.
Luba, République Démocratique du Congo.
35cm

Estimation : 40/70 €



202

Instrument de musique cérémonielle présentant sur la partie haute deux grelots en fer forgé. Bois, raphia, matières diverses.
République Démocratique du Congo, XIX ème siècle.
18cm

Estimation : 50/80 €



203

Cloche cérémonielle à deux gongs avec baguette battoir. Bois, ancienne patine d'usage miel brillante.
République du Congo, XIX ème siècle.
16x8cm

Estimation : 40/70 €



204

Instrument de musique porté probablement par un danseur comme brassard. Cauris, fer forgé, perles de traites.
Probablement Kuba, République Démocratique du Congo, fin XIX ème / début du XX ème siècle.
36x19,5cm

Estimation : 60/90 €



205

Instrument de musique composé de graines évidées sur baguette de bois avec bague de perles de traite multicolores. Marques d'usage.
Luba Songye, République Démocratique du Congo, XIX ème siècle.
31cm

Estimation : 30/50 €



206

Instrument de musique à double percussion avec sonnaille conservée dans deux excroissances en vannerie.
République Démocratique du Congo, XIX ème siècle.
23cm

Estimation : 50/80 €



207

Instrument de musique constitué d'une baguette de bois et surmonté d'une graine évidée. Ancienne patine miel et brune brillante.
République Démocratique du Congo, XIX ème ou début XX ème siècle.
35cm

Estimation : 40/60 €



208

Instrument de musique constitué d'unealebasse évidée et d'une mosaïque de cauris maintenues par des cordelettes de coton tissées et nouées.
Dogon, Mali.
75cm

Estimation : 60/90 €



209

Harpe cérémonielle agrémentée d'une tête ancestrale. Bois, cuir, cordelettes, ancienne patine d'usage.
Tabwa, République Démocratique du Congo.
38x35cm

Estimation : 220/280 €



210

Ensemble de trois anciens instruments de musique en vannerie, tissus, perles de traite et bambou.
Afrique de l'est.
37 - 23 - 21cm

Estimation : 30/50 €



211

Chapeau de chef coutumier agrémenté de coquillages et d'huitres de rivière symbolisant les haut gradés de la société initiatique du Bwamé. Vannerie tressée, cauris et coquillage.
Ancienne patine d'usage.
Lega, République Démocratique du Congo.
26x16cm

Estimation : 80/120 €



212

Chapeau de chef coutumier agrémenté d'une mosaïque de perles de traite jaunes et rouges sur vannerie tressée.

Lega, République Démocratique du Congo.

18x16cm

Estimation : 80/120 €



213

Ancienne ceinture d'initié en fibres végétales tissées et tressées maintenant deux rangés d'anciens boutons d'importation ainsi qu'une amulette phallique en ivoire d'hippopotame.

Lega, République Démocratique du Congo. Probablement fin XIX ème siècle.

90x3,5cm

Estimation : 150/250 €



214

Fétiche présentant deux personnages se tenant par les bras. Bois recouvert de bandelettes, patine d'usage brune épaisse par endroits.

Zigua, Tanzanie.

18x13cm

Estimation : 50/80 €



215

Statuette anthropomorphe présentant un personnage les mains et les bras sculptés en relief et le visage angulaire à l'expression hiératique. Bois, ancienne patine d'usage miel, coiffe pyrogravée.

Tabwa ? République démocratique du Congo.

23x5,5 cm.

Estimation : 180/220 €



216

Ancienne épée en bois fer forgé agrémenté à son extrémité d'anciens clous de tapissier d'importation en laiton.

République Démocratique du Congo, fin XIX ème / début XX ème siècle.

44x16cm

Estimation : 40/70 €



217

Masque de danse au front bombé et aux yeux mi-clos. Bois, patine brune et marques d'usage internes.

Dan, République de Côte d'Ivoire.

23x14cm

Estimation : 180/220 €



218

Masque de cérémonie, présentant une tête anthropozoomorphe, moitié humaine moitié chevaline, ses yeux présentent un regard éveillé et la surface est agrémentée d'un décor de symboles peint en noir. Bois, crin de cheval, ancienne patine d'usage ocre-rouge et brune.

Iroquois, nord de l'Ontario, Canada.

41x17 cm.

Provenance: Ancienne collection Alphonse Bermel, Berlin (Alphonse Bermel tenait une galerie d'art primitif en Allemagne, dans les années 70-80).

Estimation : 600/900 €



219

Bague de combat en os agrémenté de deux bagues tressées.

Asmat, Papouasie occidentale.

38cm

Estimation : 30/50 €



220

Ensemble de deux cuillères à excroissance spatulée. Bois, ancienne patine d'usage miel et brune.

Indonésie, Toradja.

57 - 37cm

Estimation : 80/120 €



221

Ensemble de deux cuillères spatulées, l'une d'elles à tête animale stylisée. Bois, ancienne patine d'usage brune et miel.

Toradja, Indonésie.

26 - 23,5cm

Estimation : 40/70 €



222

Maillet de sculpteur. Le manche agrémenté d'une tête d'oiseau stylisé. Bois patiné, légères marques d'usage.

Moyen Sepik.

45cm

Estimation : 120/180 €



223

Pilon en bois à patine miel et brune.

Moyen Sepik, Papouasie Nouvelle Guinée.

57cm

Estimation : 50/80 €



224

Tambour sablier de type Kundu agrémenté d'un décor incisé. Bois, ancienne patine d'usage et traces de matières fétiches localisées.

Asmat, Papouasie occidentale.

73cm

Estimation : 150/200 €



225

Plat à figure effilée et géométrisée à chaque extrémité. Bois, marques d'usage.

Papouasie Nouvelle Guinée.

50cm

Estimation : 60/90 €



226

Battoir avec excroissance circulaire spatulée. Bois, patine d'usage.

Indonésie.

32cm

Estimation : 40/70 €



227

Tambour sablier à décor gravé avec restes de colorant naturel sur la partie haute.

Marques d'usage.

Moyen Sepik.

65cm

Estimation : 60/90 €



228

Pilon à tête couronnée. Bois, ancienne patine d'usage brune.

Dan, République de Côte d'Ivoire.

44cm

Estimation : 40/70 €



229

Masque primitif représentant la caricature d'un personnage comique ou d'un bouffon. Le

front décoré d'un motif en losange. Bois à patine sombre.

Montagne Moyenne. Népal, Himalaya.

20cm

Estimation : 220/280 €



230

Masque de danse, peut-être shamanique, présentant un visage juvénile, le bas des yeux agrémenté de striures. Bois, ancienne patine d'usage brune, amalgame de matières fétiches.

Montagne Moyenne, Népal, Himalaya.

21cm

Estimation : 120/180 €



231

Masque de grade en bois à patine d'usage rousse. Coiffe en tapas, baguette et raphia.
Tchokwé, République Démocratique du Congo.
24x12cm

Estimation : 220/280 €



232

Masque de danse présentant un beau visage à l'expression juvénile, la bouche sculptée en projection aux lèvres gourmandes dessinées avec réalisme. Le regard est accentué par des yeux cylindriques, le front est bombé, il se termine par deux nattes latérales sculptées en relief. Bois dur ancienne patine d'usage brune avec traces de projections rituelles, crouteuse par endroit essentiellement localisée sur l'arrière des nattes.
Dan, République de Côte d'Ivoire.
28x17x11cm

Estimation : 400/700 €



233

Crosse d'initié, présentant sur la partie haute une figure Janus. Bois dur, ancienne patine d'usage miel brillante.
Lobi, Burkina Faso.
73x16,5 cm.

Estimation : 120/180 €



234

Masque de danse avec trois excroissances formant des arcs de cercle ouverts en projection. Bois, ancienne patine crouteuse par endroits, marques d'usage interne.
Guéré Wobé, République de Côte d'Ivoire.
30x29cm

Estimation : 120/140 €



235

Ensemble de deux réceptacles shamaniques en corne de bison. L'un d'eux agrémenté au revers d'un décor de symboles concentriques. Ancienne patine d'usage.
Indien des plaines, Etats-Unis.
12x10 - 23x14cm

Estimation : 120/180 €



236

Poupée Kachina en bois tendre polychromé.
Hopi, Nouveau Mexique, vers 1940/1950, cassée collée et manque les bras.
18cm

Estimation : 50/80 €



237

Rare étui à cartouches de Samouraï en cuir et fer forgé et orné de deux médaillons dorés.
Japon, Edo, XIX ème siècle. Famille Heike.
13x20cm

Estimation : 50/80 €



238

Épingle de ceinture utilisée pour le transport d'un réceptacle. Cuir, bois et matières diverses.
Japon, Edo, XIX ème siècle.
39x10cm

Estimation : 40/70 €



239

Ensemble de deux sacoches en tissus, velours et broderie d'argent.
Indien du Canada, fin XIX ème / début XX ème siècle.
11x17 - 15x20cm

Estimation : 60/90 €



240

Maternité portant son enfant dans le dos debout avec mains puissantes. Terre cuite, patine d'usage.
Makondé, Tanzanie.
21cm

Estimation : 30/50 €



241

Cuillère cultuelle sculptée sur la garde d'un serpent ailé dévorant symboliquement un masque ancestral.

Bois, patine d'usage brune et miel.

Région du Golfe Huon, Papouasie Nouvelle Guinée.

65x8cm

Estimation : 180/220 €



242

Statuette de fécondité, le ventre orné d'une scarification en forme de croix autour du nombril. Bois, patine d'usage miel.

Senoufo, République de Côte d'Ivoire.

21cm

Estimation : 40/70 €



243

Pilon agrémenté de motifs sculptés sur la partie haute. Bois, ancienne patine d'usage miel et brune brillante.

Région du golfe Huon, Papouasie Nouvelle Guinée.

74x5cm

Estimation : 60/90 €



244

Harpe cultuelle agrémentée d'un personnage debout, crocodile serpent ondulant et une tête ancestrale sur la partie haute. Bois, patine d'usage miel.

Ile de Timor, Indonésie.

54cm

Estimation : 180/220 €



245

Statue masculine, elle présente un dignitaire debout aux mains puissantes et à l'expression éveillée. Bois, ancienne patine d'usage miel et brune brillante.

Bambara, Mali.

39x11 cm.

Estimation : 220/280 €



246

Haut de sceptre présentant deux têtes l'une sur l'autre à symbolique probablement guerrière. Bois dur avec ancienne patine d'usage brune épaisse
Bamoun, Cameroun.
29x5,5 cm.

Estimation : 120/180 €



247

Masque de danse, le front surmonté d'un cimier symbolisant deux pointes de lance ou deux couteaux de prestige. Bois recouvert de colorant naturel aux couleurs contrastées, anciennes marques d'usage interne.
Pendé Orientaux, République Démocratique du Congo.
43x12,5cm

Estimation : 320/380 €



248

Buste présentant; campé sur une tête au long cou cylindrique; un visage à l'expression douce et intériorisée, surmonté d'une coiffe aux oreilles tombantes, se terminant par une crête sagittale. Bois à patine d'usage miel et brune brillante par endroit.
Mumuyé, Nigeria.
22,5x8 cm.

Estimation : 150/250 €



249

Echelle votive en bois à patine crouteuse. Dogon, Région des falaises.
40cm

Estimation : 30/50 €



250

Flute cérémonielle présentant un buste de personnage aux traits stylisés et avec coiffe en cascade à l'arrière. Bois patine d'usage brune et miel.
Luba Shankadi, République Démocratique du Congo.
12,5x6cm

Estimation : 180/220 €



251

Masque de danse présentant un visage à l'expression déterminée, les yeux grands ouverts symboliquement. Bois, ancienne patine d'usage brune avec traces de polychromie sur la coiffe et de portage à l'arrière.
Népal, première moitié du XX^{ème} siècle.
24x16cm.

Estimation : 220/280 €



252

Masque Baba utilisé au cours des cérémonies liées à la récolte des ignames, il présente un beau travail de vannerie tressée et ajouré laissant apparaître des visages s'imbriquant les uns dans les autres et formant des motifs du plus grand intérêt. Vannerie, ancienne patine d'usage brune, traces de colorant naturel et plumes.
Maprik, Papouasie Nouvelle Guinée.
21x42x21cm

Estimation : 280/320 €



252bis

Lot de cuillères en bois à ancienne patine d'usage.
Toradja, Indonésie.
17 - 15,5cm

Estimation : 40/70 €



253

Masque de danse, il présente un visage à l'expression hiératique et vigoureuse accentuée par la bouche ouverte montrant les dents, le front est agrémenté d'une scarification sculptée par incision. Bois, ancienne patine d'usage brune, traces de colorants minéraux et de portage interne.
Eket, Nigéria.
27x19 cm.
Provenance: ex Fernandez Levantal, New York.

Estimation : 1000/1600 €



254

Masque de danse Pwoom Itok. Il présente un visage, le nez et les yeux sculptés en relief. Son front bombé se termine en pointe. Bois, ancienne patine d'usage brune, traces de colorants minéraux. Coiffe en raphia tissé et tressé.
Kuba, République Démocratique du Congo.
26x28cm

Estimation : 250/350 €



255

Buste d'ancêtre masculin, les bras détachés du corps et le visage à l'expression hiératique, bois, ancienne patine d'usage brune épaisse par endroit, Luba Hemba, République Démocratique du Congo.
28x13 cm.

Estimation : 500/700 €



256

Singe mendiant présenté dans une position conventionnelle, la gueule ouverte montrant ses crocs et tirant la langue symboliquement. Bois dur, patine d'usage brune épaisse par endroits, traces de projection rituelle, ancienne érosion localisée et manques visibles. Baoulé, République de Côte d'Ivoire.
34x12cm

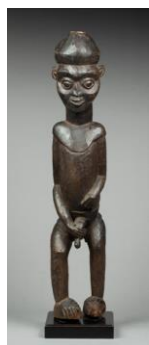
Estimation : 1200/1800 €



257

Grande tête cultuelle présentant un visage orné de scarifications modelées en relief. Coiffe à décor floral. Akan, Ghana, XIXème siècle ou antérieur.
31x18cm

Estimation : 280/320 €



258

Statue masculine ithyphallique. Il est présenté debout, une main posée sur son sexe dans un geste symbolique. Belle expression épanouie du visage, surmonté d'une coiffe à chignons ovoïdes. Bois, quelques érosions localisées, ancienne patine d'usage brune. Bamiléké, Cameroun.
95x18cm

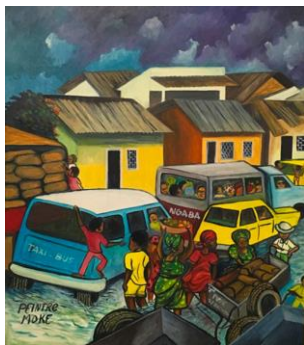
Estimation : 2200/2800 €



259

Pin up métisse entouré de symboles. Huile sur toile de récupération. Signée Cheri Samba.
41x94cm

Estimation : 250/350 €



260

Rue animée, jour de marché.
Huile sur toile signée en bas à Gauche Moké. Circa 1990.
70x80cm

Estimation : 200/300 €



261

B. JAFARY, Ecole de Tanzanie contemporaine.
Girafes et oiseaux.
Acrylique sur panneau.
Signée en bas au centre et datée 1980.
57,5x57,5cm.

Estimation : 40/80 €



262

CHIMWANI, Ecole de Tanzanie contemporaine.
Zèbre et oiseaux.
Acrylique sur panneau.
Signée en bas à gauche.
57x57cm.

Estimation : 40/80 €



263

NUNIMA H., Ecole de Tanzanie contemporaine.
Antilopes et oiseaux.
Acrylique sur panneau.
Signée en bas à droite.
58x58cm.
(Petites sautes de peinture).

Estimation : 40/80 €



264

K.H TEDO, Ecole de Tanzanie contemporaine.
Eléphant et fruits.
Acrylique sur panneau.
Signée en bas au centre.
28,5x28cm à vue.

Estimation : 30/50 €



265

K.H TEDO, Ecole de Tanzanie contemporaine.
Guépard et oiseau.
Acrylique sur panneau.
Signée en bas au centre.
28,5x29,5cm à vue.

Estimation : 20/40 €



266

TAFARU, Ecole de Tanzanie contemporaine.
Zèbre et oiseaux.
Acrylique sur panneau.
Signée en bas au centre et datée 1972.
29,5x29,5cm à vue.

Estimation : 30/50 €



267

Maquette de grande pirogue en bois polychromé.
Douala, Cameroun.
160x50cm

Estimation : 200/300 €



268

Tambour en forme de sablier à décor géométrique polychrome blanc et rouge. Bois, très ancienne patine d'usage, peau endommagée. Porte un numéro de collection ancienne.
Région du Golfe de Papouasie, Papouasie Nouvelle Guinée
93cm

Estimation : 150/200 €

Vente aux enchères publiques
 Dimanche 5 mars 2017 à 15 h
 46 rue Jules Ferry – 93170 Bagnolet

Nom et prénom / Fullname
 Adresse / Adress
 Tél. / Phone
 E.Mail
 Références bancaires (ou relevé d'identité bancaire joint) / Bank details

à renvoyer à :
 46, rue Jules Ferry -93170 Bagnolet
 Tél.: 0148 57 9146 - Fax: 0148 57 6818
 leo.reynes@origineauktion.fr

- Vous prie d'acheter à la vente mentionnée ci-dessus les numéros suivants aux limites indiquées.
Please bid on my behalf the following lots up to the price below at the above sale.
- Vous prie de me faire participer aux enchères par téléphone, à la vente mentionnée ci-dessus, en vue de l'achat des lots suivants :
I Wish to bid by phone for the following lots :

Date / date : Signature / signed :

N°	Désignation	Limite à l'enchère en €

Conditions générales de ventes

La vente se fera expressément au comptant et les prix s'expriment en euros (€). L'adjudicataire devra acquitter en sus du montant des enchères : 25% TTC

Dès l'adjudication prononcée, les objets sont sous l'entière responsabilité de l'acquéreur. Il est conseillé aux adjudicataires de procéder à l'enlèvement de leurs lots dans les meilleurs délais afin d'éviter les frais de manutention et de gardiennage qui sont à leur charge. Le retour des lots à l'étude est une facilité pour les clients celui-ci n'engage pas la responsabilité du Commissaire-Preiseur à quelque titre que ce soit.

En cas de paiement par chèque, la délivrance des objets pourra être différée jusqu'à l'encaissement. Aucun lot ne sera remis aux acquéreurs avant acquittement de l'intégralité des sommes dues.

Règlement en espèces pour un montant maximum de 1 000 € pour les particuliers résidant fiscalement en France ou 10 000 € lorsque l'acquéreur peut justifier que son domicile fiscal n'est pas en France en fournissant copie de son passeport ainsi qu'un justificatif de domicile.

En cas de contestation au moment des adjudications, c'est-à-dire s'il est établi que deux ou plusieurs enchérisseurs ont simultanément porté une enchère équivalente et réclament cet objet après le prononcé du mot adjudgé, le dit objet sera remis en adjudication au prix proposé par les enchérisseurs et tout le public présent sera admis à enchérir à nouveau.

À défaut de paiement, l'objet pourra être remis en adjudication sur folle enchère, immédiatement ou à la première opportunité. L'ordre du catalogue sera suivi, toutefois le commissaire-priseur se réserve le droit de réunir ou de diviser des lots.

Les indications figurant au catalogue sont établies par l'OVV ORIGINE AUCTION et l'expert, qui l'assiste le cas échéant, avec toutes la diligence requise par un OVV de meubles aux enchères publiques, sous réserve des notifications, déclarations, rectifications, annoncées au moment de la présentation de l'objet et portée au procès-verbal de la vente.

Ces informations, y compris les indications de dimension figurant dans le catalogue sont fournies pour faciliter l'inspection de l'acquéreur potentiel et restent soumises à son appréciation personnelle. Les proportions et les couleurs des œuvres portées au catalogue peuvent être différents en raison du processus d'impression.

L'absence d'indication d'une restauration d'usage, d'accidents, retouches ou de tout autre incident dans le catalogue, sur des rapports de conditions ou des étiquettes ou encore lors d'une annonce verbale n'implique nullement qu'un bien soit exempt de défaut.

Pour les objets d'archéologie, en l'absence de scanner ou étude scientifique de surface, l'OVV ORIGINE AUCTION ne peut garantir l'état de l'objet. Seules les imperfections, restaurations décelables, manques visibles, après étude visuelle effectuée par l'expert sont indiquées au catalogue.

En cas de contestations notamment sur l'authenticité ou l'origine des objets vendus, l'OVV ORIGINE AUCTION est tenue par une obligation de moyens ; sa responsabilité éventuelle ne peut être engagée qu'à la condition expresse qu'une faute personnelle et prouvée soit démontrée à son encontre. Les mentions concernant le bien sont fonction de l'état des connaissances à la date de la vente et toute erreur ou omission ne saurait entraîner la responsabilité de l'OVV ORIGINE AUCTION.

Les mentions concernant la provenance et/ou l'origine du bien sont fournies sur indication du vendeur et ne sauraient entraîner la responsabilité de l'OVV ORIGINE AUCTION. Nous invitons donc les acquéreurs à juger par eux-mêmes ou assistés de l'expert qu'ils estiment compétent, de la qualité des œuvres présentées à la vente. Cela durant la durée des expositions publiques. Aucune réclamation ne sera recevable dès l'adjudication prononcée.

L'exportation de tout bien hors de France peut être soumise à l'obtention d'une autorisation d'exporter que ce soit dans un État membre ou hors de l'Union Européenne. Il est de la responsabilité de l'acquéreur d'obtenir l'autorisation d'exportation. Le fait qu'une autorisation d'exporter requise soit refusée ou tardive, ne pourra pas justifier l'annulation de la vente, ni aucun retard de paiement du montant total dû.

La Maison de Ventes se charge d'exécuter gratuitement les ordres d'achat et les enchères téléphoniques qui lui sont confiés. Ils sont une facilité pour les clients. La Maison de Ventes n'est pas responsable pour avoir manqué d'exécuter un ordre ou une demande de téléphone par erreur ou pour tout autre cause.

Dans l'hypothèse de deux ordres d'achat identiques, c'est l'ordre le plus ancien qui aura la préférence. En cas d'enchères dans la salle pour un montant équivalent à un ordre d'achat, l'enchérisseur présent aura la priorité.

Retrait des achats : les meubles et les objets volumineux seront à retirer dans le délai d'une semaine maximum après la vente et sur rendez-vous, les frais de stockage sont à la charge de l'acheteur. Le magasinage des objets n'engage pas la responsabilité de la Maison de Ventes. Les tableaux et objets d'art peuvent également être retirés sur rendez-vous à l'OVV par l'acheteur ou toute autre personne de son choix présentant obligatoirement une pièce d'identité et mandat de retrait signé par l'acheteur. Concernant l'expédition des lots, l'OVV ORIGINE AUCTION ne saurait être tenue pour responsable quant à la perte, accident, ou avarie que pourrait subir le(s) bien(s) lors de son envoi, postal ou par transporteur, et ce malgré tout le soin apporté à la préparation des paquets, et par conséquent ne pourra être soumise à remboursement ou tout autre frais engendrés par ce fait. Les frais d'expédition sont à la charge de l'acheteur. Après un délai de quinze jours de stockage gracieux, ce dernier sera facturé 50€ TTC par semaine et par lot. Toute semaine commencée est réputée due.

Le fait de participer à la vente entraîne obligatoirement l'acceptation de ces conditions.